



# RX 450hL

Hybrid V6 7 места



Цени	RX 450hL Hybrid E-AWD 7 места
EXECUTIVE Plus	129 909 Лева без ДДС <b>155 890 Лева с ДДС</b>
LUXURY Sunroof	149 075 Лева без ДДС <b>178 890 Лева с ДДС</b>

Lexus RX се произвежда в завод Miyata (град Miyawaka, префектура Fukuoka, Япония)  
Цените включват цвят металик / перла (1990 лева с ДДС) и защитно покритие Lexus ProTect  
Еко такса се доплаща 100 лева с ДДС

## Lexus 5 Star Services

**Extended Warranty** (До 10 години или до 200 000 км комплексна удължена гаранция Relax)  
**Free Hybrid Service** (До 6 години или до 100 000 км безплатно, пълно, периодично, техническо обслужване – двигателни трансмисионни масла, филтри, свещи, диагностика, спирачни накладки, пера чистачки и светлини, само за хибридни модели)  
**Free Hybrid Battery Care** (До 10 г. или до 175 000 км безплатна грижа за хибридната батерия)  
**Free Road Assistance** (Безплатна помощ на пътя и репатриране до най-близкия оторизиран сервизен център на Lexus в РБ)  
**Insurance Service** (Автокаска с преференциално тарифно число за първата година)  
**Premium Leasing** (Лизинг с преференциална лихва, срок на изплащане до 72 месеца)

Технически данни (извадка)	RX 450hL 7 места Hybrid E-AWD
Задвижваща технология	Бензин-електрически пълнен хибрид
Задвижващи колела	Автоматично на 4-те колела E-Four AWD
Трансмисия	Автоматична, безстепенна хибридна
Двигател (Тип / Обем / Цилиндри)	Бензинов / 3456 / V6
Максимална системна мощност (к.с.)	313
Макс. мощност бензинов двигател (к.с.)	262
Макс. въртящ момент бензинов двигател (Нм)	335
Макс. мощност преден електромотор (к.с.)	167
Макс. въртящ момент преден електромотор (Нм)	335
Макс. мощност на заден електромотор (к.с.)	68
Макс. въртящ момент заден електромотор (Нм)	139
Ускорение 0-100 км/ч (сек)	8.0
Максимална скорост (км/ч)	180
Разход комбиниран цикъл (л/100 км) WLTP	7.9 - 8.2 - 7.9
Евро категория	EURO 6d
CO2 емисии, комбиниран цикъл (г/км) WLTP	186 - 179
Дължина   Ширина с огледала   Височина (мм)	5000   1895 (2180)   1700
Минимален радиус на завиване на колелата (м)	5.9
Минимален просвет (мм)	200
Собствено тегло (кг, мин - макс)	2205 - 2275
Обем на багажника (литра)	176 - 1656
Капацитет на теглене (кг)	0



## EXECUTIVE Plus

### ЕКСТЕРИОР

**Triple LED изцяло светодиодни предни фарове** (тройна оптика)

**Automatic High Beam (AHB) автоматично включване / изключване на дългите светлини**

LED, допълнителни светлини, осветяващи посоката на завиване и LED фарове за мъгла

LED, флуидни (преливащи) предни и задни мигачи

LED, автоматични дневни светлини, L-образна форма

LED, изцяло светодиодни задни светлини

Сензор за светлина, автоматични къси фарове

Система за почистване на фаровете с вградени дюзи

Автоматично регулиране на височината на фаровете

Автоматични предни чистачки със сензор за дъжд

**Багажни, надлъжни алуминиеви рейки, интегрирани в покрива**

Странични дръжки на четирите врати с вградено **LED контурно осветление**

Странични огледала с електр. регулиране, автоматично сгъване при заключване, автоматично навеждане на заден ход

**Тонирани в зелено, шумозаглушаващи, водоотблъскващи, предно и странични предни стъкла с UV защита**

**Силно затъмнени, шумозаглушаващи задно и странични задни стъкла с UV защита**

Хромирани лайстни на страничните прозорци

Странични протектори на калниците в черно

**Система за размразяване на предното стъкло чрез нагревател при чистачките**

**Странични огледала с памет** (3 позиции)

**Електрохроматични странични огледала** (автоматично затъмняване)

### АКТИВНА БЕЗОПАСНОСТ И ДИНАМИКА НА ШОФИРАНЕ

Акустична система за звуково предупреждение на пешеходци при движение на бавен ход

**Self-Charging Lexus Hybrid Drive** саморегенираща хибридна технология на задвижване, комбинираща 3.5 V6 атмосферен бензинов двигател, работещ по цикъла на Аткинсън, два електрически мотор-генератора и хибридна батерия, разположена под задната седалка, Автоматична, безстепенна, хибридна трансмисия (Electronic-Continuously Variable Transmission, E-CVT), Автоматично задвижване на четирите колела (E-FOUR All-Wheel Drive) чрез електромотор на задния мост с 68 к.с./139 Nm

**Предни и задни паркинг сензори със спирачна функция (IPS, Intelligent Parking Sensors)**, системата функционира под 15 км/ч Lexus Safety System+ стандартен пакет асистиращи системи за активна безопасност: (PCS / RSA / DRCC / LTA / AHB)

- Активна система спомагаща за избягване на сблъсък с Автоматична аварийна спирачка с разпознаване на пешеходци през светлата и тъмната част на денонощието и разпознаване на велосипедисти през деня (**PCS, Pre-Collision System**)

- Асистент за регистриране на пътни знаци (**RSA, Road Sign Assist**)

- Адаптивен, динамичен круиз контрол за поддържане на постоянна скорост и постоянна дистанция до предходния автомобил (**DRCC, Dynamic Radar Cruise Control**)

- Активен асистент за поддържане центъра на пътната лента чрез корекции на волана (**LTA, Lane Tracing Assist**)

- Автоматично включване / изключване на дългите светлини (**AHB, Automatic High Beam**)

Интегрирана система за управление на динамичното поведение на автомобила (VDIM)

Система за контрол на стабилността на автомобила (VSC)

Система за контрол на сцеплението (TRC)

Антиблокираща система на спирачките (ABS)

Система за подпомагане на спирането (BAS)

Електронна система за разпределяне на спирачното усилие (EBD)

Електронен контрол на спирането с регенериране на енергията (ECB-R)

Електрическо сервоуправление на волана (EPS)

Електрическа ръчна спирачка с функция за автоматично включване и изключване (EPB)

Система за подпомагане на потеглянето по наклон (HAC)

Система за автоматично активиране на спирачките след пълно спиране (Brake Hold)

Система, която визуализира налягането във всяка гума (TPWS-AL)

### ПАСИВНА БЕЗОПАСНОСТ, СИГУРНОСТ

Предпазни въздушни възглавници: 2 фронтални и 2 странични възглавници предни места; 2 странични втори ред места; 2 странични възглавници тип "Завеси", 1 колена водач

Въздушната възглавница на мястото до водача с възможност за деактивиране



Звуков и визуален предупредителен сигнал за непоставени предпазни колани, всички места  
Система за автоматично изпреварващо обтягане на предпазните колани на първи ред и втори ред (външни) места  
ISOFIX и i-Size стандарт за закрепване на детско столче на втори ред (външни) места  
Алармена система с обемен сензор, сензор за накланяне, сирена и имобилайзер  
Автоматично заключване на автомобила  
Двойно централно заключване на вратите (деактивира вътрешните дръжки на вратите с цел сигурност)

#### АУДИО, КОМУНИКАЦИИ И ИНФОРМАЦИЯ

Задна цветна камера за подпомагане на паркирането и насочване  
**12,3" медия дисплей с touchscreen сензорно управление** или чрез централен Touchpad  
Навигационна GPS система (Lexus Premium Navigation)  
Система за следене на сляпата зона (**BSM, Blind Spot Monitor**)  
Система за следене на пространството на заден ход, със спирачна функция (**RCTAB, Rear Cross Traffic Alert and Braking**)  
Аналогов инструментален панел за водача, цветен 4.2" TFT бордови дисплей  
Аудиосистема Pioneer® с 12 високоговорителя, DVD/CD-плейър с един слот  
**6 x USB, AUX, AM/FM Радио, DAB цифрово радио**  
**Apple CarPlay®** интеграция със смартфон  
**Android Auto®** интеграция със смартфон  
Bluetooth® система за разговори и възпроизвеждане на музика от свързан мобилен телефон  
Класически аналогов часовник с LED осветление и GPS корекция на часовите зони  
**Qi Smartphone Wireless Charger** безжично зарядно устройство за съвместими мобилни телефони

#### КОЛЕЛА

**20" алуминиеви колела** с 5 двойни лъча и гуми 235/55 R20

#### ИНТЕРИОР, КОМФОРТ И ЛУКС

**Конфигурация 7 места (2/3/2)** Трети ред седалки с две индивидуални места  
Трети ред седалки с кожена тапицерия, електрическо сгъване/разгъване в пода на автомобила 50:50  
3-зонова, електронна, автоматична, климатична система с индивидуална зона за трети ред седалки  
**Отопление на волана**  
**Безконтактно отваряне/затваряне на багажника**, система която се задейства с крак чрез сензор под задната броня  
**Електрическо отваряне/затваряне на вратата на багажника** от дитанционното/бутон в купето/бутони на багажната врата  
Тапициран с кожа, мултифункционален волан с 3 спици и **пера за смяна на предавките**  
**Електрическо регулиране на волана** във височина и дълбочина  
**Електрическа настройка на предните седалки** (8 посоки)  
Електрическа настройка на лумбалните опори на двете предни седалки (2 посоки)  
Предни седалки с комфортен дизайн  
Тапицерия на седалките, изпълнена с кожа **Smooth leather**, частично перфорирана с декоративни шевове  
**Вентилация (охлаждане) и отопление на предните седалки**, функция за автоматичен режим  
**Интегрирана памет** за настройката на седалката на водача и волана (3 позиции)  
Автоматично прибиране и връщане на волана и седалката на водача, улесняващи излизането и влизането  
Мека тапицерия на централната конзола, предпазваща коленете на водача и пътника  
Тъмни интериони вложки на централната конзола и вратите (Black Grain)  
2-зонова електронна, климатична система с **овлажняваща / йонизираща технология nanoe®**  
Автоматична вътрешна рецикулация на въздуха в купето  
**Keyless Smart Entry & Smart Start** автоматично отключване / заключване чрез докосване на дръжките на четирите врати и стартиране / изключване на автомобила с бутон  
Лост за мигачите с едно докосване (3 повторения на сигнала)  
Електроуправляеми предни и задни прозорци, автоматични, с едно докосване, със защита срещу прищипване и забавяне  
Електрохроматично вътрешно огледало за задно виждане (автоматично затъмняване)  
Плафон и индивидуални LED светлини за четене на предните места със сензорно управление  
Изводи 12V в централната конзола, задните места и багажника  
Две поставки за чаши за предните места, предна поставка с 2 степени на дълбочина  
Подлакътник на предните места с отделение за съхранение на вещи с LED осветление  
Заден сгъваем подлакътник с 2 сгъваеми поставки за чаши и отделение за съхранение на вещи  
Демонтируема ролетна щора в багажника  
Предпазни прагове на предните врати, метални с надпис Lexus  
Оригинални текстилни стелки, комплект предни и задни  
Втори ред седалки механично сгъване на облегалките (40/20/40) и регулиране на ъгъла (60/40)



## LUXURY Sunroof

Допълнително / различно оборудване над EXECUTIVE Plus

### ЕКСТЕРИОР

Прозрачен люк с електрическо управление

### КОЛЕЛА

20" алуминиеви колела, **сребристи с 10 двойни лъча** и гуми 235/55 R20

### АУДИО, КОМУНИКАЦИИ И ИНФОРМАЦИЯ

Аудиосистема **Mark Levinson® 7.1-канален Premium Surround** с 15 високоговорителя и sub-woofer, DVD/CD-плейър с един слот, Clari-Fi™, Green Edge™

Система от 4 камери за 360-градусов обзор от "птичи поглед" (**PVM, Panoramic View Monitor**)

Дисплей, проектиращ информация на предното стъкло, 240 мм x 90 мм (**HUD, Head Up display**)

### ИНТЕРИОР, КОМФОРТ И ЛУКС

**Волан, изпълнен с кожа и дърво**

**Отопление на втори ред** (външни) места

Тапицерия на седалките, изпълнена с кожа **Semi-aniline leather**, частично перфорирана с декоративни шевове

**Интериорни вложки в централната конзола, вратите и волана, изработени от естествено дърво**

**Амбиентно LED осветление** на интериора

**Подвижни щори / сенници**, механични, вградени в рамките на страничните прозорци на задните врати

Трети ключ тип кредитна карта с лого Lexus (**Card key**)

**Памет за позицията на предна пасажерска седалка** (3 позиции)

Предни седалки с **удължаване чрез комфортна възглавница, осигуряваща опора под коленете (2 посоки)**

Предни седалки с електрическа настройка на **лумбалната опора в 4 посоки**

Алуминиеви прагове на вратите с вграден LED, **вътрешно осветен надпис Lexus**

### АКТИВНА БЕЗОПАСНОСТ И ДИНАМИКА НА ШОФИРАНЕ

**Blade Scan адаптивни дълги светлини (AHS)** нововъведение от Lexus което подобрява LED технологията с комбинация от чифт активни огледала и 12 светодиода във всеки фар осигуряващи по-голяма прецизност в системата затъмняваща светлинния поток върху приближаващи или предхождащи автомобили и подобрява видимостта при различни метеорологични условия

**Адаптивно променливо окачване (AVS, Adaptive Variable Suspension)** автоматично и интелигентно контролира индивидуално всеки от четирите амортизатора като намалява / увеличава твърдостта им пропорционално на намаляването / увеличаването на скоростта на автомобила, като така едновременно постига отличен комфорт при движение по неравности с ниска скорост, така и отлична стабилност и контрол над автомобила с висока скорост.

Селектор за избор на режим на шофиране Eco / Normal / Sport S / **Sport S+**



085 **Sonic White**



6X4 **Terrane Khaki**







**3R1 Morello Red**



**8X5 Deep Blue**





223 Graphite Black



117 Sonic Titanium





1L2 **Sonic Plantium**







**NOBLE BROWN**

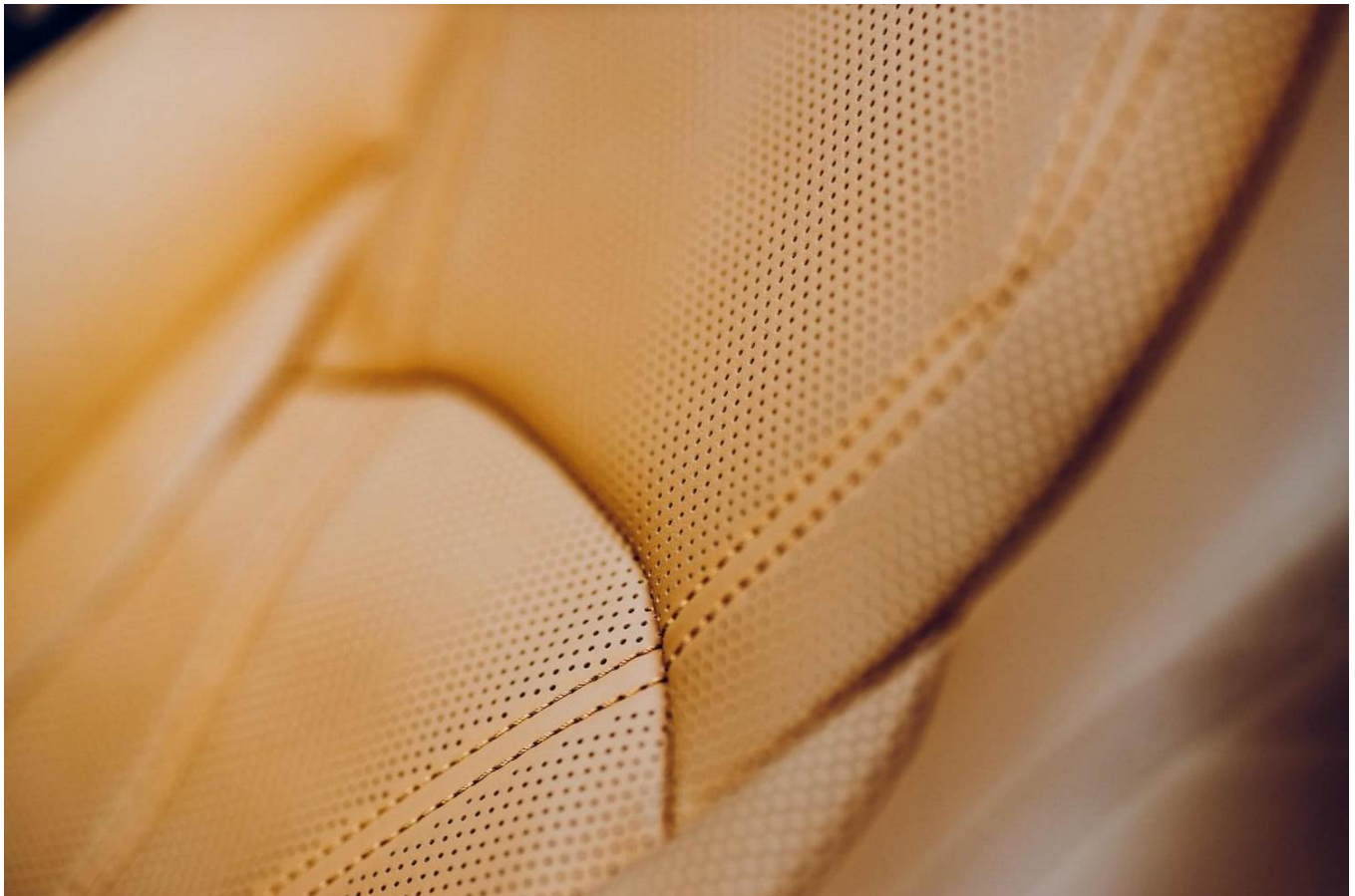




OCHER























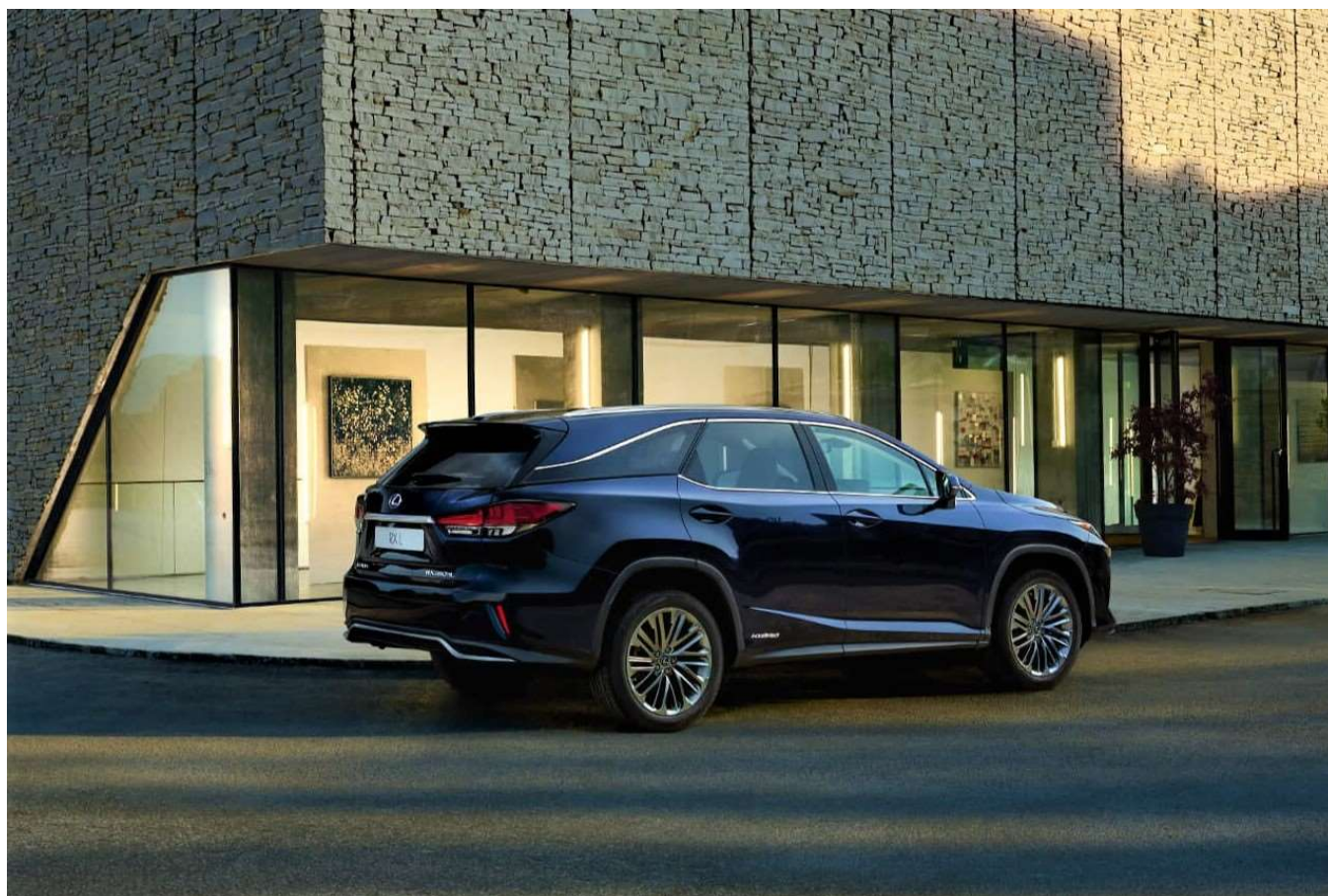












Снимките са илюстративни. Посочените цени са определени в лева и са валидни при фиксиран курс 1,95583 лева за 1 Евро. В посочените цени са включени мита, ДДС и транспорт до ТМ Ауто – гр.София, бул.Цариградско шосе 163. Цените не включват еко такса, регистрационни такси, както и каквито и да е други държавни данъци и/или такси. Цените и елементите на оборудване могат да бъдат променяни без предизвестие. \*Всички данни за разход на гориво и емисии на CO2 са измерени в контролирана среда върху базов сериен автомобил в съответствие с изискванията на Директива ЕС 2017/1153 (и нейната промяна ЕС 2017/1231), включително нейните изменения. Разходът на гориво и стойностите на CO2 на вашия автомобил може да се различават от измерените. Стилът на шофиране, както и други фактори (като пътните условия, трафикът, състоянието на автомобила, инсталираното оборудване, товарът, броят на пътниците, и т.н.) оказват влияние върху разхода на гориво на автомобила и неговите CO2 емисии.

Дата на последна актуализация: 17.08.2022г.

Може да се свържете с нас на следните координати:

[0800 15 111](tel:080015111) | [sales@tma.lexus.bg](mailto:sales@tma.lexus.bg)

